

Problematika ustavování asistenta pedagoga z pohledu školské správy

Petr Adam

Odbor školství, mládeže a sportu

Krajský úřad Kraje Vysočina

Proč KrÚ vydává souhlas?

System udělování souhlasu ke zřízení funkce AP je definován ustanovením § 16 odst. 10 školského zákona:

*Ke zřízení jednotlivé třídy, oddělení nebo studijní skupiny s upravenými vzdělávacími programy v rámci školy podle odstavce 8 a **ke zřízení funkce asistenta pedagoga podle odstavce 9 je v případě škol zřizovaných ministerstvem či registrovanými církvemi nebo náboženskými společnostmi, kterým bylo přiznáno oprávnění k výkonu zvláštního práva zřizovat církevní školy, nezbytný souhlas ministerstva, v případě škol zřizovaných ostatními zřizovateli souhlas krajského úřadu.***

Co to znamená, když KrÚ ne/vydá souhlas? Problematika systému.

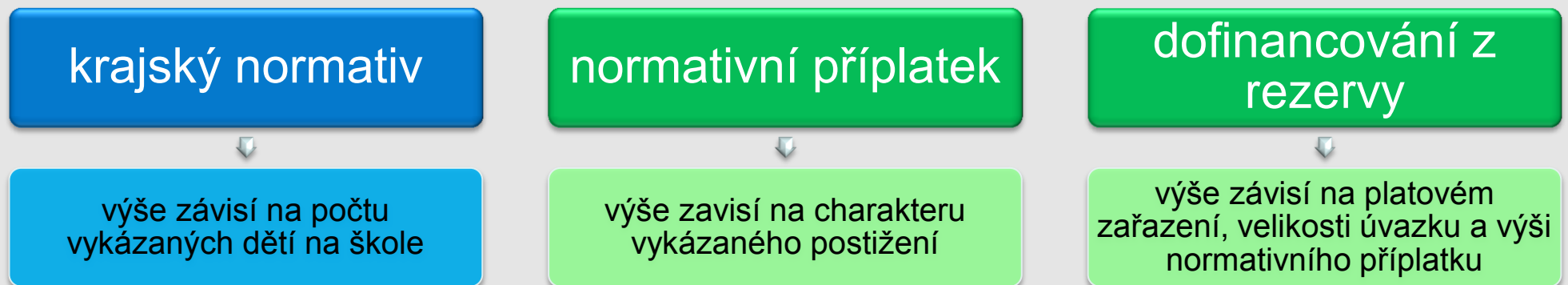
- chce-li ředitel/ka na škole zajistit pedagogickou asistenci, musí mít souhlas KrÚ
- vydá-li KrÚ souhlas, musí poskytnout i finance?
- může KrÚ souhlas nevydat? Jak si to obhájí?
- v jakém režimu má udělování souhlasu probíhat? Ve správním řízení (možnost odvolání)?
- souhlas se vydává na školní rok? Na kalendářní rok? Na dobu docházky integrovaného žáka?
- jakých handicapů by se asistence mohla týkat? Je to definovatelná skupina druhů postižení, ke kterým by „automaticky“ byla pedagogická asistence?
- dají se řešit služby asistenta asistencí osobní?
- ...

Metodika? Jak by měla být obsáhlá a co by všechno měla řešit?

Situace v Kraji Vysočina

- existuje Manuál, ve kterém je definován postup a jehož přílohou jsou všechny formuláře (žádosti podle typu školy, doporučení poradenského zařízení, ...)
- systém udělování souhlasu je v režimu správního řízení
- žádosti se řeší v průběhu celého roku (dají se však definovat 2 vlny – květen/červen a září/říjen)
- výše finanční podpory je závislá na výši úvazku a platového zařazení asistenta pedagoga; de facto není stanovený strop

Základní schéma podpory:



Modelový příklad financování

krajský normativ



27.912,-

(krajský normativ v roce 2012 na žáka 1. stupně v situaci, kdy se jedná o plněorganizovanou školu o 100 žácích na 1. stupni)

normativní příplatek



58.767,-

(normativní příplatek na žáka vykázaného jako autistu v roce 2012)

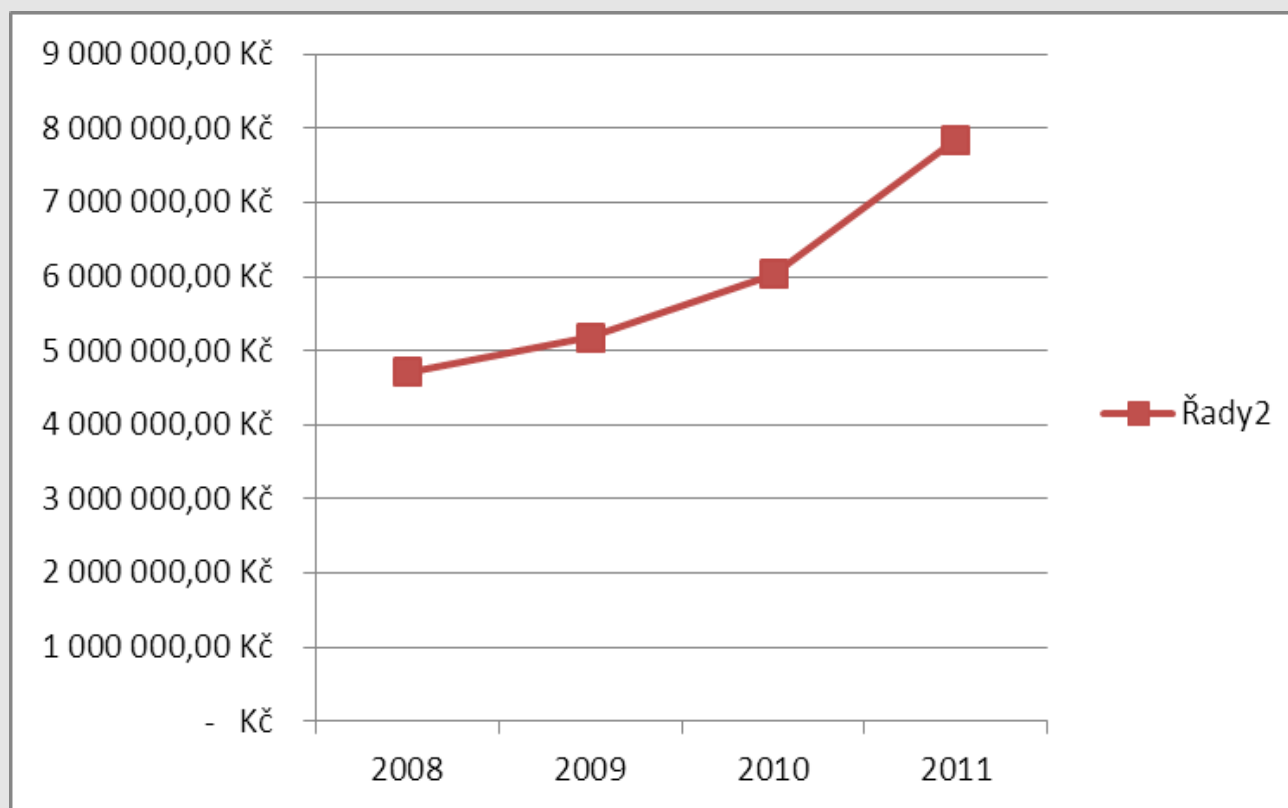
dofinancování z rezervy



52.608,-

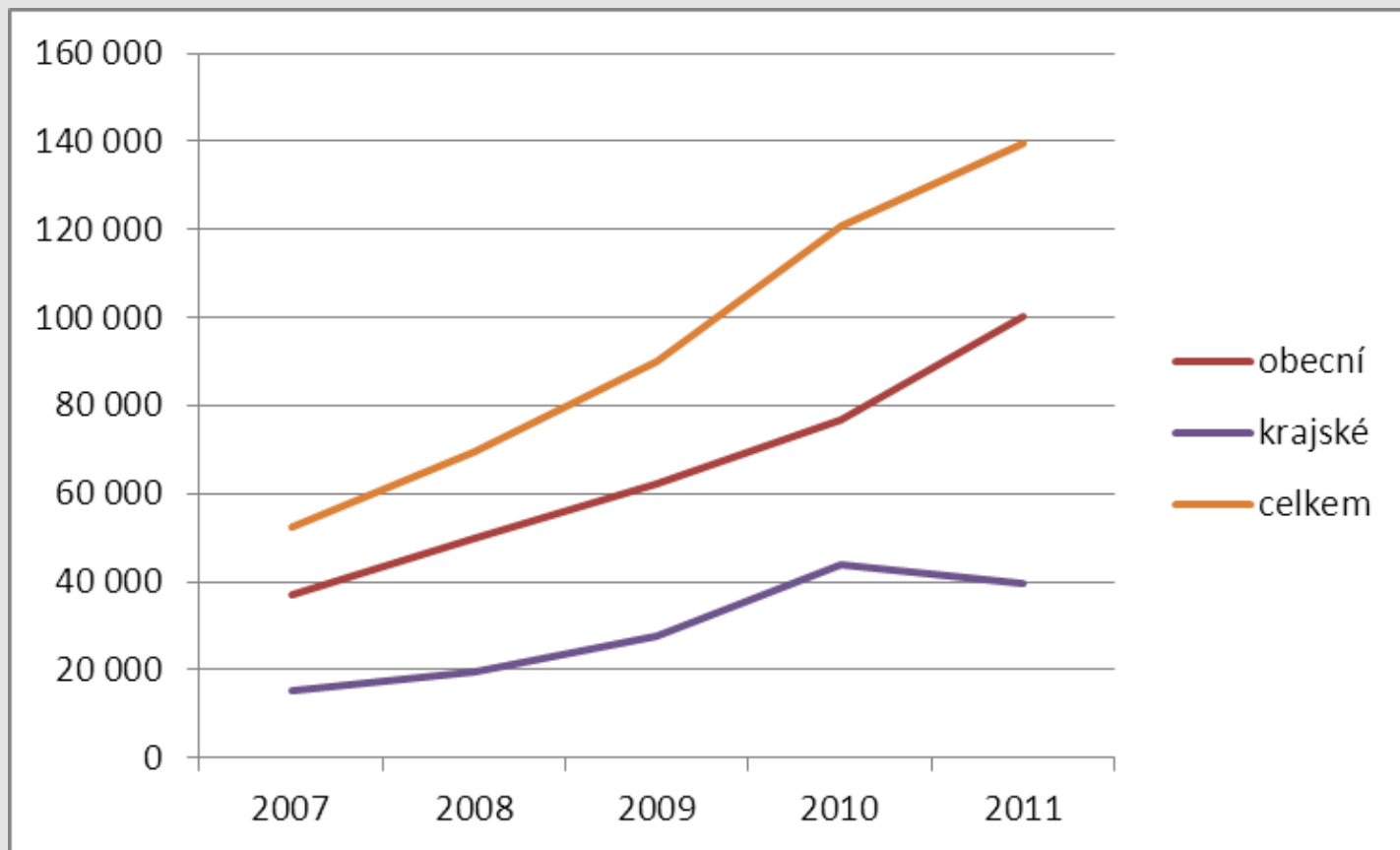
(částka byla stanovena odečtem normativního příplatku od celkového rámce potřeby finančních prostředků na AP - 2. třída ZŠ = 22 vyuč. hod.; tzn. 0,55 úvazku AP v 8. platové třídě = 111.375)

Vývoj dofinancování pedagogické asistence na ZŠ a MŠ v Kraji Vysočina v letech 2008-2011 (částky jsou vždy za období září-prosinec daného roku)



Data z šetření Kraje Vysočina

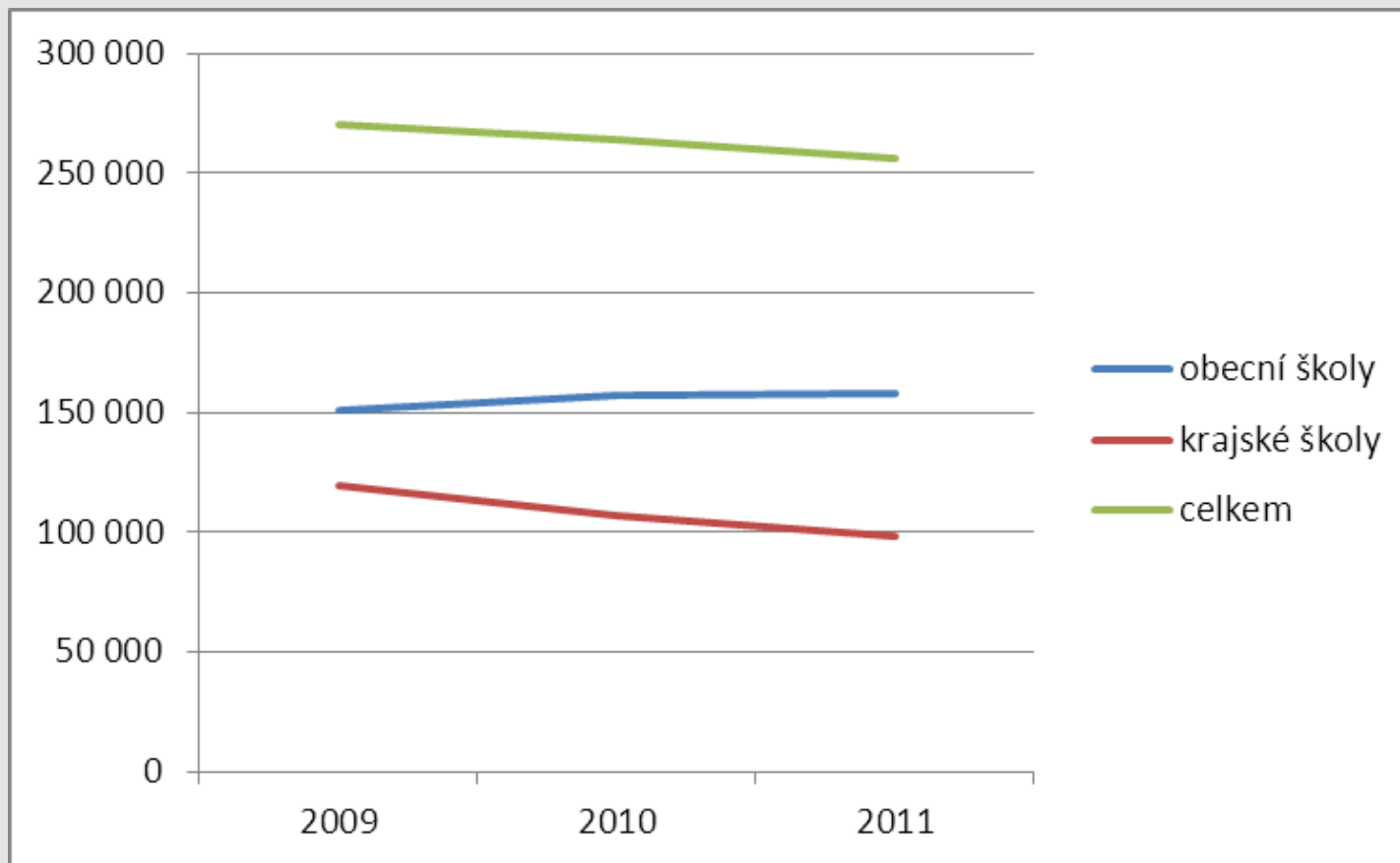
Dofinancování asistentů pedagoga nad rámec normativního příplatku za vykázané postižení.
Údaje jsou v tis. Kč.



Data z krajů (6): Kraj Vysočina, Středočeský kraj, Olomoucký kraj, Jihomoravský kraj, Plzeňský kraj, Královéhradecký kraj

Data z šetření Kraje Vysočina

Úhrn vyplacených normativních příplatků za vykázané postižení.
Údaje jsou v tis. Kč.



Data z krajů (6): Kraj Vysočina, Olomoucký kraj, Jihomoravský kraj, Plzeňský kraj, Královéhradecký kraj, Jihočeský kraj



Děkuji za pozornost

Petr Adam
OŠMS KrÚ Kraje Vysočina
adam.p@kr-vysocina.cz
724 650 263